

**2019** Finanšu pārskats  
2019.gada 3. ceturksnis



RIETUMU  
BANK

/ 3	Vispārīga informācija
/ 4	AS "Rietumu Banka" struktūra
/ 5	Bankas akcionāri Bankas padomes sastāvs Bankas valdes sastāvs
/ 6-7	Konsolidācijas grupas sastāvs
/ 8-12	Finanšu rezultāti
	Peļņas vai zaudējumu aprēķins
	Balances pārskats
	Darbības rādītāji
	Regulējošās prasības un rādītāji
	Finanšu rādītāji
	Pašu kapitāla un minimālo kapitāla prasību kopsavilkuma pārskats
	Likviditātes seguma rādītāja aprēķins
/ 13	Risku vadība



## Misija

Banka piedāvā kvalitatīvus un profesionālus finanšu pakalpojumus dinamiski augošiem uzņēmumiem un turīgām privātpersonām Latvijā, NVS, Eiropā un citu pasaules reģionu valstīs.

Banka tiecas nodrošināt augstākās kvalitātes apkalpošanu, sadzirdēt un saprast katru klientu, viņa vajadzības un specifiku un piedāvāt saviem klientiem tieši viņiem piemērotākos un efektīvākos risinājumus.

## Vīzija

Bankai jānostiprina vadošās pozīcijas kapitāla pārvaldīšanas un korporatīvo klientu apkalpošanas sfērā Latvijā reģionālā līmenī.

Banka plāno paaugstināt efektivitātes rādītājus un nostiprināt tās pozīcijas tirgū ar mērķi nodrošināt stabilu peļņu. Banka tiecas uz stabilu izaugsmi, izmantojot efektīvu iekšējo tehnoloģiju un administratīvās infrastruktūras atbalstu.

Banka plāno turpināt pilnveidot kontroles un riska vadības sistēmas, personāla apmācību un visu darbinieku profesionālo izaugsmi.

Rietumu ir sociāli atbildīga Latvijas banka, tā sniedz palīdzību un atbalstu, izmantojot speciāli šim mērķim radītu Rietumu Labdarības fondu.

## AS „Rietumu Banka” darbības stratēģija

Mērķu sasniegšanai banka izstrādā un īsteno stratēģiju, kuras galvenā prioritāte ir:

- / sadarbība ar klientiem, kas strādā starptautiskā līmenī, un klientiem, kam pieder ražošanas uzņēmumi, izplatītāju tīkli, mazumtirdzniecības tīkli, transporta uzņēmumi, celtniecības uzņēmumi, importa un eksporta uzņēmumi, kā arī klienti ar pārrobežu komercdarbības prasībām utt.;
- / aktīvu un kapitāla pārvaldīšana, brokeru pakalpojumi fondu biržā, investīciju un korporatīvo finanšu jomas, juridisko personu kreditēšana, starpbanku kreditēšana un investīcijas vērtspapīros, starpbanku kredītu piesaistīšana, juridisko un fizisko personu noguldījumu piesaistīšana u.c.;
- / klientu apkalpošanas kvalitātes celšana, uzlabojot esošos produktus un piedāvājot jaunus produktus, kas piemēroti šā brīža tirgus situācijai un bankas tehnoloģiskām iespējām;
- / iekšējo procesu un informācijas sistēmu uzlabošana kompleksu tehnoloģisko modernizāciju pasākumu ietvaros.

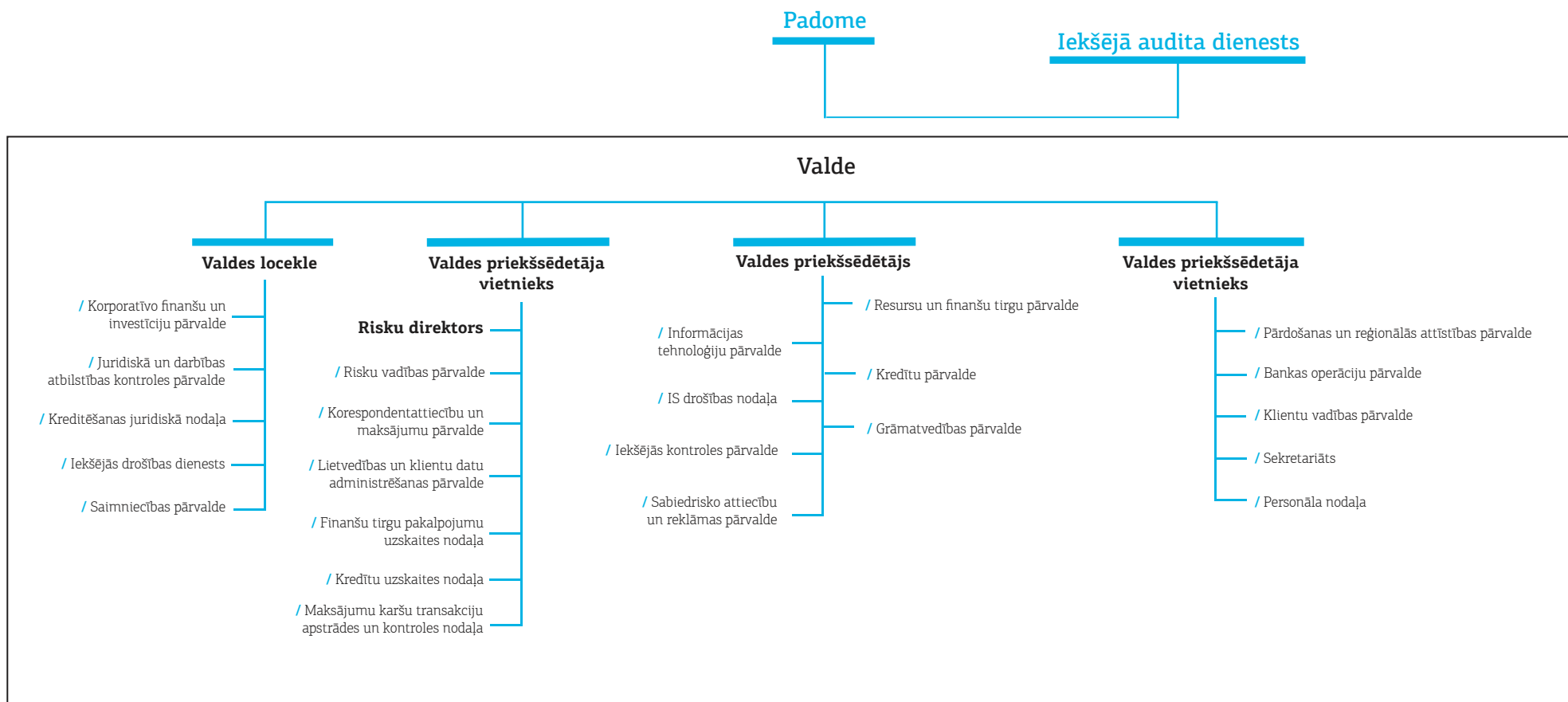
## Bankas birojs un pārstāvniecības

Ar informāciju par Rietumu Bankas biroju un pārstāvniecībām iespējams iepazīties interneta mājas lapas sadaļā “Bankas Biroji”

<http://www.rietumu.lv/bank-offices>



# AS „Rietumu Banka” struktūra



Bankas akcionāri	Balsstiesīgo akciju skaits	Vienas akcijas nominālvērtība	EUR Apmaksātais pamatkapitāls	% no balsstiesīgā akciju kapitāla
<b>Uzņēmumi nerezidenti, kopā</b>	<b>33 650 918</b>		<b>47 111 285</b>	<b>33.11%</b>
Boswell (International) Consulting Limited	33 650 918	1.4	47 111 285	33.11%
<b>Uzņēmumi rezidenti, kopā</b>	<b>51 278 829</b>		<b>71 790 361</b>	<b>50.46%</b>
SIA "Esterkin Family Investments" (Latvija)	33 660 627	1.4	47 124 878	33.12%
SIA "Suharenko Family Investments" (Latvija)	17 618 202	1.4	24 665 483	17.34%
<b>Citi</b>	<b>16 703 953</b>	<b>1.4</b>	<b>23 385 534</b>	<b>16.43%</b>
<b>Akcijas ar balsstiesībām, kopā</b>	<b>101 633 700</b>		<b>142 287 180</b>	<b>100.00%</b>
<b>Akcijas bez balsstiesībām</b>	<b>19 020 308</b>	<b>1.4</b>	<b>26 628 431</b>	
<b>Pamatkapitāls kopā</b>	<b>120 654 008</b>		<b>168 915 611</b>	

## Bankas padomes sastāvs

Vārds, uzvārds	Amats	Iecelšanas datums un periods
Leonids Esterkins	Padomes priekšsēdētājs	25/09/97(14/05/18-14/05/21)
Arkādijs Suharenko	Padomes priekšsēdētāja vietnieks	25/09/97(14/05/18-14/05/21)
Brendan Thomas Murphy	Padomes priekšsēdētāja vietnieks	07/09/05(14/05/18-14/05/21)
Dermot Fachtna Desmond	Padomes loceklis	07/09/05(14/05/18-14/05/21)
Valentīns Bļugers	Padomes loceklis	25/03/11(14/05/18-14/05/21)

## Bankas valdes sastāvs

Vārds, uzvārds	Amats	Iecelšanas datums un periods
Rolf Paul Fuls	Valdes priekšsēdētājs	24/04/2018 - 23/09/2022
Ruslans Stecjuks	Valdes loceklis, priekšsēdētāja vietnieks	24/04/2018 - 23/09/2022
Iļja Suharenko	Valdes loceklis, priekšsēdētāja vietnieks	24/04/2018 - 23/09/2022
Jeļena Buraja	Valdes locekle	24/04/2018 - 23/09/2022



Šajā publiskajā ceturkšņa pārskatā konsolidācijas grupas (turpmāk – koncerns) sastāvs ir noteikts atbilstoši Finanšu kapitāla un tirgus komisijas noteikumiem Nr. 145 “Kreditēstāžu publisko ceturkšņa pārskatu sagatavošanas normatīvie noteikumi”. AS "Rietumu Banka" ir koncerna mātes uzņēmums.

1/2

Nr. p.k.	Komerccabiedrības nosaukums	Reģistrācijas numurs	Reģistrācijas vietas kods	Reģistrācijas adrese	Komerccabiedrības veids*	Daļa pamatkapitālā (%)	Balsstiesību daļa komerccabiedrībā (%)	Pamatojums iekļaušanai grupā**
1.	AS "Rietumu Banka"	40003074497	LV	Latvija, Rīga, Vesetas iela 7	BNK	100	100	MT
2.	SIA "RB Investments"	40003669082	LV	Latvija, Rīga, Vesetas iela 7	CFI	100	100	MS
3.	SIA "Aleksandra muiža"	40103892782	LV	Latvija, Rīga, Brīvības iela 91-23	PLS	100	100	MMS
4.	SIA "KI Zeme"	40103161381	LV	Latvija, Rīga, Vesetas iela 7	PLS	100	100	MMS
5.	SIA "KI Nekustamie īpašumi"	40103182129	LV	Latvija, Rīga, Vesetas iela 7	PLS	100	100	MMS
6.	SIA "Lilijas 28"	40103252765	LV	Latvija, Rīga, Vesetas iela 7	PLS	100	100	MMS
7.	SIA "M322"	40103247406	LV	Latvija, Rīga, Vesetas iela 7	PLS	100	100	MMS
8.	SIA "Aristīda Briāna 9"	40003780729	LV	Latvija, Rīga, Aristīda Briāna iela 9	PLS	100	100	MMS
9.	SIA "H-Blok"	40003839376	LV	Latvija, Rīga, Vesetas iela 7	PLS	100	100	MMS
10.	SIA "Deviņdesmit seši"	40003492087	LV	Latvija, Jūrmala, Jūras iela 56	PLS	100	100	MMS
11.	SIA "D 47"	40103458986	LV	Latvija, Rīga, Vesetas iela 7	PLS	100	100	MMS
12.	SIA "Vesetas 7"	40103182735	LV	Latvija, Rīga, Vesetas iela 7	PLS	100	100	MS
13.	Rietumu leasing OOO	100188077	BY	Baltkrievija, Minska, Odojevskogo iela 117, 6.st., 9.kab.	LIZ	100	100	MS
14.	SIA "InCREDIT GROUP"	40103307404	LV	Latvija, Rīga, Kr.Barona iela 130	CFI	51	51	MS
15.	SIA "KI-135"	40003970065	LV	Latvija, Rīga, Brīvības iela 109	PLS	100	100	MMS

\* BNK - kredītiestāde; ENI - elektroniskās naudas institūcija; IBS - ieguldījumu brokeru sabiedrība; IPS - ieguldījumu pārvaldes sabiedrība; PFO - pensiju fonds; LIZ - līzings kompānija; CFI - cita finanšu iestāde; PLS - palīgpakalpojumu uzņēmums; FPS - finanšu pārvaldītājsabiedrība; JFPS - jaukta finanšu pārvaldītājsabiedrība.

\*\* MS - meitas sabiedrība; MMS - meitas sabiedrības meitas sabiedrība; MT - mātes sabiedrība; MTM - mātes sabiedrības meitas sabiedrība; CT - cita sabiedrība.



Nr. p.k.	Komerccabiedrības nosaukums	Reģistrācijas numurs	Reģistrācijas vietas kods	Reģistrācijas adrese	Komerccabiedrības veids*	Daļa pamatkapitālā (%)	Balsttiesību daļa komerccabiedrībā (%)	Pamatojums iekļaušanai grupā**
16.	SIA "U-10"	50103841951	LV	Latvija, Rīga, Garozes iela 25-1	PLS	67	67	MMS
17.	SIA "KINI LAND"	40103703726	LV	Latvija, Rīga, Vesetas iela 7	PLS	100	100	MMS
18.	SIA "ESP European Steel Production"	40103266905	LV	Latvija, Olaine, Rūpnīcu iela 4	PLS	100	100	MMS
19.	SIA "Ekoagro"	40003741971	LV	Latvija, Rīga, Vesetas iela 7	PLS	100	100	MMS
20.	SIA "Bērzaunes 13"	40103839137	LV	Latvija, Rīga, Sofijas iela 8	PLS	100	100	MMS
21.	SIA "SBD"	40003868002	LV	Latvija, Rīga, Vesetas iela 7	PLS	100	100	MS
22.	AS Rietumu Asset Management IPS	40103753360	LV	Latvija, Rīga, Vesetas iela 7	CFI	100	100	MS
23.	SIA "Overseas Estates"	40003943207	LV	Latvija, Ventspils, Dzintaru iela 3A	PLS	100	100	MS
24.	KI Invest OOO	1157746168007	RU	Krievija, Maskava, 117246. Nauchnij pr. 19	PLS	100	100	MS
25.	PH Servis OOO	1147746132820	RU	Krievija, Maskava, 117246. Nauchnij pr. 19	PLS	100	100	MMS
26.	SIA "Euro Textile Group"	40003660929	LV	Latvija, Rīga, Gaiņu dambis 30	PLS	100	100	MS
27.	SIA "KI FUND"	40203088127	LV	Latvija, Rīga, Vesetas iela 7	PLS	100	100	MMS

\* BNK - kredītiestāde; ENI - elektroniskās naudas institūcija; IBS - ieguldījumu brokeru sabiedrība; IPS - ieguldījumu pārvaldes sabiedrība; PFO - pensiju fonds; LIZ - līzings kompānija; CFI - cita finanšu iestāde; PLS - palīgpalpojumu uzņēmums; FPS - finanšu pārvaldītājsabiedrība; JFPS - jaukta finanšu pārvaldītājsabiedrība.

\*\* MS - meitas sabiedrība; MMS - meitas sabiedrības meitas sabiedrība; MT - mātes sabiedrība; MTM - mātes sabiedrības meitas sabiedrība; CT - cita sabiedrība.

## Peļņas vai zaudējumu aprēķins

	000'EUR			
	Banka 30.09.2019 Neauditēts	Koncerns 30.09.2019 Neauditēts	Banka 30.09.2018 Neauditēts	Koncerns 30.09.2018 Neauditēts
Procentu ienākumi	29 962	37 336	36 410	45 606
Procentu izdevumi	-12 987	-13 324	-10 801	-11 247
Dividenžu ienākumi	3 225	118	633	75
Komisijas naudas ienākumi	26 554	26 925	57 473	57 831
Komisijas naudas izdevumi	-18 464	-18 894	-25 811	-26 183
Neto peļņa/zaudējumi, pārtraucot atzīt finanšu aktīvus un finanšu saistības, kas nav vērtētas patiesajā vērtībā ar atspoguļojumu peļņas vai zaudējumu aprēķinā	1 315	951	-1 726	-1 726
Neto peļņa/zaudējumi no finanšu aktīviem un finanšu saistībām, kas novērtēti patiesajā vērtībā ar atspoguļojumu peļņas vai zaudējumu aprēķinā	92	28	1 915	1 888
Neto ārvalstu valūtu kursa starpības peļņa/zaudējumi	8 581	9 606	11 932	11 830
Neto peļņa/zaudējumi no nefinanšu aktīvu atzīšanas pārtraukšanas	24	-39	-10	1 378
Pārējie darbības ienākumi	2 280	7 740	2 550	10 502
Pārējie darbības izdevumi	-9	-137	-15	-1 830
Administratīvie izdevumi	-18 643	-26 552	-37 050	-46 063
Nolietojums	-2 175	-2 996	-996	-1 842
Izveidotie uzkrājumi vai uzkrājumu apvērse	-18	-29	84	84
Vērtības samazinājums vai vērtības samazinājuma apvērse	1 085	378	-3 394	-4 492
<b>Peļņa/zaudējumi pirms uzņēmumu ienākuma nodokļa aprēķināšanas</b>	<b>20 822</b>	<b>21 111</b>	<b>31 194</b>	<b>35 811</b>
Uzņēmumu ienākuma nodoklis	-224	-960	-1 483	-1 781
<b>Pārskata perioda peļņa/zaudējumi</b>	<b>20 598</b>	<b>20 151</b>	<b>29 711</b>	<b>34 030</b>
Pārskata perioda pārējie apvienotie ienākumi	5 627	5 914	-3 805	-3 197





## Balances pārskats

	000'EUR			
	Banka 30.09.2019 Neauditēts	Koncerns 30.09.2019 Neauditēts	Banka 31.12.2018 Auditēts*	Koncerns 31.12.2018 Neauditēts
<b>AKTĪVI</b>				
Nauda un prasības uz pieprasījumu pret centrālajām bankām	549 818	549 840	466 444	466 465
Prasības uz pieprasījumu pret kredītiestādēm	80 599	81 247	91 828	92 443
Finanšu aktīvi, kas novērtēti patiesajā vērtībā ar atspoguļojumu peļņas vai zaudējumu aprēķinā	9 302	9 408	11 671	11 815
Finanšu aktīvi, kas novērtēti patiesajā vērtībā ar atspoguļojumu pārējos apvienotajos ienākumos	216 698	216 698	159 405	159 405
Finanšu aktīvi, kas novērtēti amortizētajā iegādes vērtībā	727 190	646 411	730 881	656 861
Kredīti un debitoru parādi, neto	683 744	602 965	695 344	621 324
t.sk.				
kredīti, bruto	768 324	673 008	782 015	693 135
paredzamo kredītzaudējumu apmērs kopā	-84 580	-70 043	-86 671	-71 811
posms 1	-1 655	-1 950	-2 363	-2 509
posms 2	-256	-299	-679	-721
posms 3	-82 669	-67 794	-83 629	-68 581
Parāda vērtspapīri, neto	43 446	43 446	35 537	35 537
t.sk.				
parāda vērtspapīri, bruto	44 078	44 078	36 127	36 127
paredzamo kredītzaudējumu apmērs kopā	-632	-632	-590	-590
posms 1	-576	-576	-590	-590
posms 2	-56	-56	-	-
Materiālie aktīvi	47 816	131 431	17 729	125 512
pamatlīdzekļi	38 773	40 971	8 386	41 139
ieguldījumu īpašums	9 043	90 460	9 343	84 373
Nemateriālie aktīvi	2 168	2 188	2 498	2 499
Ieguldījumi meitassabiedrībās, kopuzņēmumos un asociētajās sabiedrībās	29 466	3 253	32 809	3 215
Nodokļu aktīvi	474	745	2 835	3 398
Citi aktīvi	14 083	20 545	26 306	33 195
Ilgtermiņa aktīvi un atsavināmās grupas, kas klasificētas kā pārdošanai turētas	-	-	-	1 160
<b>Kopā aktīvi</b>	<b>1 677 614</b>	<b>1 661 766</b>	<b>1 542 406</b>	<b>1 555 968</b>
<b>SAISTĪBAS, KAPITĀLS UN REZERVES</b>				
Saistības uz pieprasījumu pret kredītiestādēm	1 675	1 694	2 190	2 245
Finanšu saistības, kas novērtētas amortizētajā iegādes vērtībā	1 243 258	1 240 716	1 033 697	1 026 828
Nodokļu saistības	-	122	-	243
Uzkrājumi	34 156	34 105	34 138	34 076
Citas saistības	46 785	24 563	14 871	24 027
<b>Kopā saistības</b>	<b>1 325 874</b>	<b>1 301 200</b>	<b>1 084 896</b>	<b>1 087 419</b>
<b>Kapitāls un rezerves</b>	<b>351 740</b>	<b>360 566</b>	<b>457 510</b>	<b>468 549</b>
t.sk.				
apmaksātais pamatkapitāls	168 916	168 916	168 916	168 916
akciju emisijas uzceļojums	52 543	52 543	52 543	52 543
rezerves kapitāls	23	23	23	88
iepriekšējo gadu nesadalītā peļņa/ zaudējumi	106 279	113 874	216 791	223 099
pārskata gada nesadalītā peļņa/ zaudējumi	20 598	19 041	21 483	22 750
pamatlīdzekļu pārvērtēšanas rezerve	-	1 893	-	1 914
patiesajā vērtībā vērtēto finanšu aktīvu pārvērtēšanas rezerve	3 381	3 381	-2 246	-2 246
valūtas pārvērtēšanas rezerve	-	-2 571	-	-2 879
nekontrolējošā līdzdalība	-	3 466	-	4 364
<b>Kopā kapitāls, rezerves un saistības</b>	<b>1 677 614</b>	<b>1 661 766</b>	<b>1 542 406</b>	<b>1 555 968</b>
Iespējamās saistības, neto	6 512	6 512	4 274	4 274
t.sk.				
iespējamās saistības, bruto	6 513	6 513	4 275	4 275
paredzamo kredītzaudējumu apmērs kopā	-1	-1	-1	-1
posms 1	-1	-1	-1	-1
Ārpusbilances saistības pret klientiem, neto	132 262	87 573	17 533	8 841
t.sk.				
ārpusbilances saistības pret klientiem, bruto	132 418	87 677	17 670	8 917
paredzamo kredītzaudējumu apmērs kopā	-156	-104	-137	-76
posms 1	-86	-67	-126	-75
posms 2	-70	-37	-11	-1

\*Informācija ir sagatavota pamatojoties uz datiem, kas ir pieejami auditētajā pārskatā uz 2018.gada 31.decembri.



## Darbības rādītāji

	Banka 30.09.2019 Neauditēts	Koncerns 30.09.2019 Neauditēts	Banka 31.12.2018 Auditēts*	Koncerns 31.12.2018 Neauditēts
ROE <sup>1</sup>	6.80%	6.40%	4.62%	4.80%
ROA <sup>2</sup>	1.64%	1.53%	1.14%	1.20%
Efektivitātes koeficients <sup>3</sup>	51.31%	58.73%	45.99%	50.40%

## Regulējošās prasības un rādītāji

	Banka 30.09.2019 Neauditēts	Koncerns 30.09.2019 Neauditēts	Banka 31.12.2018 Auditēts*	Koncerns 31.12.2018 Neauditēts
Kapitāla pietiekamības rādītājs	24.68%	24.85%	36.62%	36.01%
Piezīme: min. saskaņā ar FKTK prasībām	12.30%	12.30%	12.10%	12.10%

## Finanšu rādītāji

	Banka 30.09.2019 Neauditēts	Koncerns 30.09.2019 Neauditēts	Banka 31.12.2018 Auditēts*	Koncerns 31.12.2018 Neauditēts
Pašu kapitāla attiecība pret kredītportfeli	51.44%	59.80%	65.80%	75.41%
Kredītportfeļa attiecība pret kopējiem aktīviem	40.76%	36.28%	45.08%	39.93%
Pašu kapitāla attiecība pret kopējiem aktīviem	20.97%	21.70%	29.66%	30.11%
Noguldījumu attiecība pret kredītiem	181.83%	205.77%	148.63%	165.26%

<sup>1</sup>Anualizētas pārskata perioda peļņas/zaudējumu attiecība pret vidējo kapitālu un rezervēm

<sup>2</sup>Anualizētas pārskata perioda peļņas/zaudējumu attiecība pret vidējiem aktīviem

<sup>3</sup>Izdevumu attiecība pret ienākumiem = (administratīvie izdevumi + nemateriālo aktīvu un pamatlīdzekļu vērtības nolietojums un atsavināšana)/(trīs procentu ienākumi + dividendu ienākumi + neto komisijas naudas + finanšu instrumentu tirdzniecības darījumu)\*100

\*Informācija ir sagatavota pamatojoties uz datiem, kas ir pieejami auditētajā pārskatā uz 2018.gada 31.decembri.



## Pašu kapitāla un minimālo kapitāla prasību kopsavilkuma pārskats

Nr. p.k.	Pozīcijas nosaukums	Banka 000'EUR 30.09.2019	Koncerns 000'EUR 30.09.2019
<b>1</b>	<b>Pašu kapitāls (1.1.+1.2.)</b>	<b>329 337</b>	<b>329 913</b>
1.1.	Pirmā līmeņa kapitāls (1.1.1.+1.1.2.)	224 615	225 191
1.1.1.	Pirmā līmeņa pamata kapitāls	224 615	225 191
1.1.2.	Pirmā līmeņa papildu kapitāls	-	-
1.2.	Otrā līmeņa kapitāls	104 722	104 722
<b>2</b>	<b>Kopējā riska darījumu vērtība (2.1.+2.2.+2.3.+2.4.+2.5.+2.6.+2.7.)</b>	<b>1 334 692</b>	<b>1 327 638</b>
2.1.	Riska darījumu riska svērtā vērtība kredītriskam, darījumu partnera kredītriskam, atgūstamās vērtības samazinājuma riskam un neapmaksātās piegādes riskam	1 115 804	1 080 317
2.2.	Kopējā riska darījumu vērtība norēķiniem/iegādei	-	-
2.3.	Kopējā riska darījumu vērtība pozīcijas riskam, ārvalstu valūtas riskam un preču riskam	351	4 596
2.4.	Kopējā riska darījumu vērtība operacionālajam riskam	218 518	242 706
2.5.	Kopējā riska darījumu vērtība kredīta vērtības korekcijai	19	19
2.6.	Kopējā riska darījumu vērtība, kas saistīta ar lielajiem riska darījumiem tirdzniecības portfeli	-	-
2.7.	Citas riska darījumu vērtības	-	-
<b>3</b>	<b>Kapitāla rādītāji un kapitāla līmeņi</b>		
3.1.	Pirmā līmeņa pamata kapitāla rādītājs (1.1.1./2.*100)	16.83	16.96
3.2.	Pirmā līmeņa pamata kapitāla pārpalikums (+)/ deficīts (-) (1.1.1.-2.*4.5%)	164 554	165 447
3.3.	Pirmā līmeņa kapitāla rādītājs (1.1./2.*100)	16.83	16.96
3.4.	Pirmā līmeņa kapitāla pārpalikums (+)/deficīts (-) (1.1.-2.*6%)	144 533	145 533
3.5.	Kopējais kapitāla rādītājs (1./2.*100)	24.68	24.85
3.6.	Kopējais kapitāla pārpalikums (+)/ deficīts (-) (1.-2.*8%)	222 562	223 702
<b>4</b>	<b>Kopējo kapitāla rezervju prasība (4.1.+4.2.+4.3.+4.4.+4.5.)</b>	<b>50 617</b>	<b>50 355</b>
4.1.	Kapitāla saglabāšanas rezerve	33 367	33 191
4.2.	Saglabāšanas rezerve saistībā ar dalībvalsts līmenī konstatēto makroprudenciālo vai sistēmisko risku	-	-
4.3.	Iestādei specifiskā precīkliskā kapitāla rezerve	566	569
4.4.	Sistēmiskā riska kapitāla rezerve	-	-
4.5.	Citas sistēmiski nozīmīgas iestādes kapitāla rezerve	16 684	16 595
<b>5</b>	<b>Kapitāla rādītāji, ņemot vērā korekcijas</b>		
5.1.	Aktīvu vērtības korekcijas apmērs, kas piemērots prudenciālajiem mērķiem	-	-
5.2.	Pirmā līmeņa pamata kapitāla rādītājs, ņemot vērā 5.1. rindā minētās korekcijas apmēru	16.83%	16.96%
5.3.	Pirmā līmeņa kapitāla rādītājs, ņemot vērā 5.1. rindā minētās korekcijas apmēru	16.83%	16.96%
5.4.	Kopējais kapitāla rādītājs, ņemot vērā 5.1. rindā minētās korekcijas apmēru	<b>24.68%</b>	<b>24.85%</b>



**Informācija par pašu kapitāla un kapitāla pietiekamības rādītājiem,  
ja kredītiestāde piemēro pārejas periodu, lai mazinātu 9. SFPS ietekmi uz pašu kapitālu**

Nr. p.k.	Pozīcijas nosaukums	Banka 000'EUR 30.09.2019	Koncerns 000'EUR 30.09.2019
1.A	Pašu kapitāls, ja 9. SFPS pārejas periods netiktu piemērots	322 962	324 283
1.1.A	Pirmā līmeņa kapitāls, ja 9. SFPS pārejas periods netiktu piemērots	218 240	219 561
1.1.1.A	Pirmā līmeņa pamata kapitāls, ja 9. SFPS pārejas periods netiktu piemērots	218 240	219 561
2.A	Kopējā riska darījumu vērtība, ja 9. SFPS pārejas periods netiktu piemērots	1 327 298	1 321 396
3.1.A	Pirmā līmeņa pamata kapitāla rādītājs, ja 9. SFPS pārejas periods netiktu piemērots	16.44%	16.62%
3.3.A	Pirmā līmeņa kapitāla rādītājs, ja 9. SFPS pārejas periods netiktu piemērots	16.44%	16.62%
3.5.A	Kopējais kapitāla rādītājs, ja 9. SFPS pārejas periods netiktu piemērots	24.33%	24.54%

**Likviditātes seguma rādītāja aprēķins**

Nr. p.k.	Pozīcijas nosaukums	Banka 000'EUR 30.09.2019	Koncerns 000'EUR 30.09.2019
1	Likviditātes rezerve	588 289	588 310
2	Izejošās neto naudas plūsmas	39 447	38 372
3	Likviditātes seguma rādītājs (%)	1491.33%	1533.16%



Ar informāciju par risku vadību iespējams iepazīties pēdējā publicētajā gada pārskatā:

<http://www.rietumu.lv/bank-finance-audited>

